

# Installation des Citrix-Clients auf Mac OS X für den Zugang zu den Datenbanken der UB

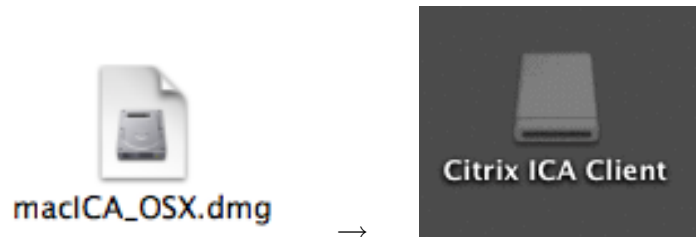
Daniel Becker

17. April 2003

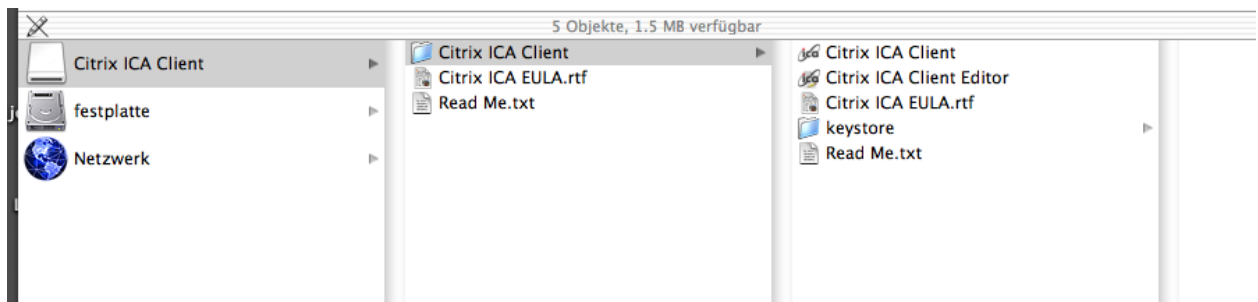
## 1 Download und Installation des Clients

Download des clients über <http://www.citrix.com/site/SS/downloads/index.asp> → Clients (Mac OS X version).

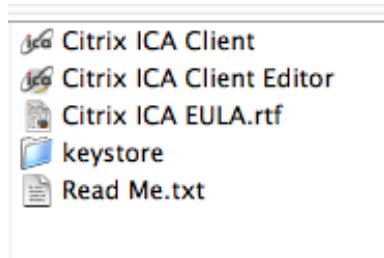
Doppelklicken der Datei macICA\_OSX.dmg, so dass sich das diskimage "CITRIX ICA CLI-ENT" aufbaut.



Hier findet sich dann der Client selbst und einige Informationen...



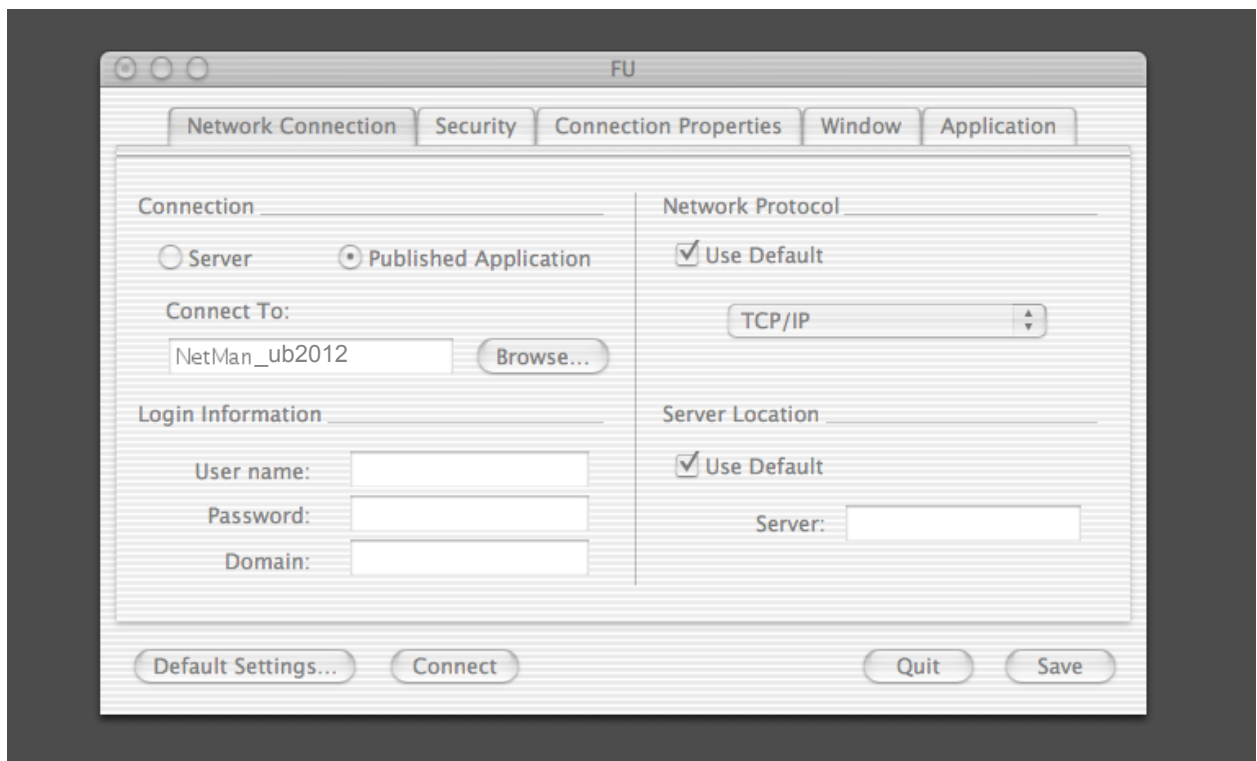
Zur Installation auf dem eigenen Rechner einfach den den Ordner "Citrix ICA Client" auf die eigene Festplatte verschieben, sinnigerweise in den Ordner "Applications" bzw. "Programme". Dann hat man einen Ordner, in dem dies hier enthalten sein sollte:



Jetzt ist das Programm installiert und muss noch konfiguriert werden, um die Verbindung zu den FU-Datenbanken aufzubauen. Dies geschieht in zwei Schritten: Zum einen wird eine Verbindungsdatei erstellt, zum anderen werden "default settings" für den Citrix Client festgelegt:

## 2 Verbindungsdatei anlegen

Öffnen des Client-Editors und anlegen einer neuen Verbindung. Unter "Network Connection", die Option "Published Application" auswählen und in das Feld darunter "NetMan\_ub2012" eintragen



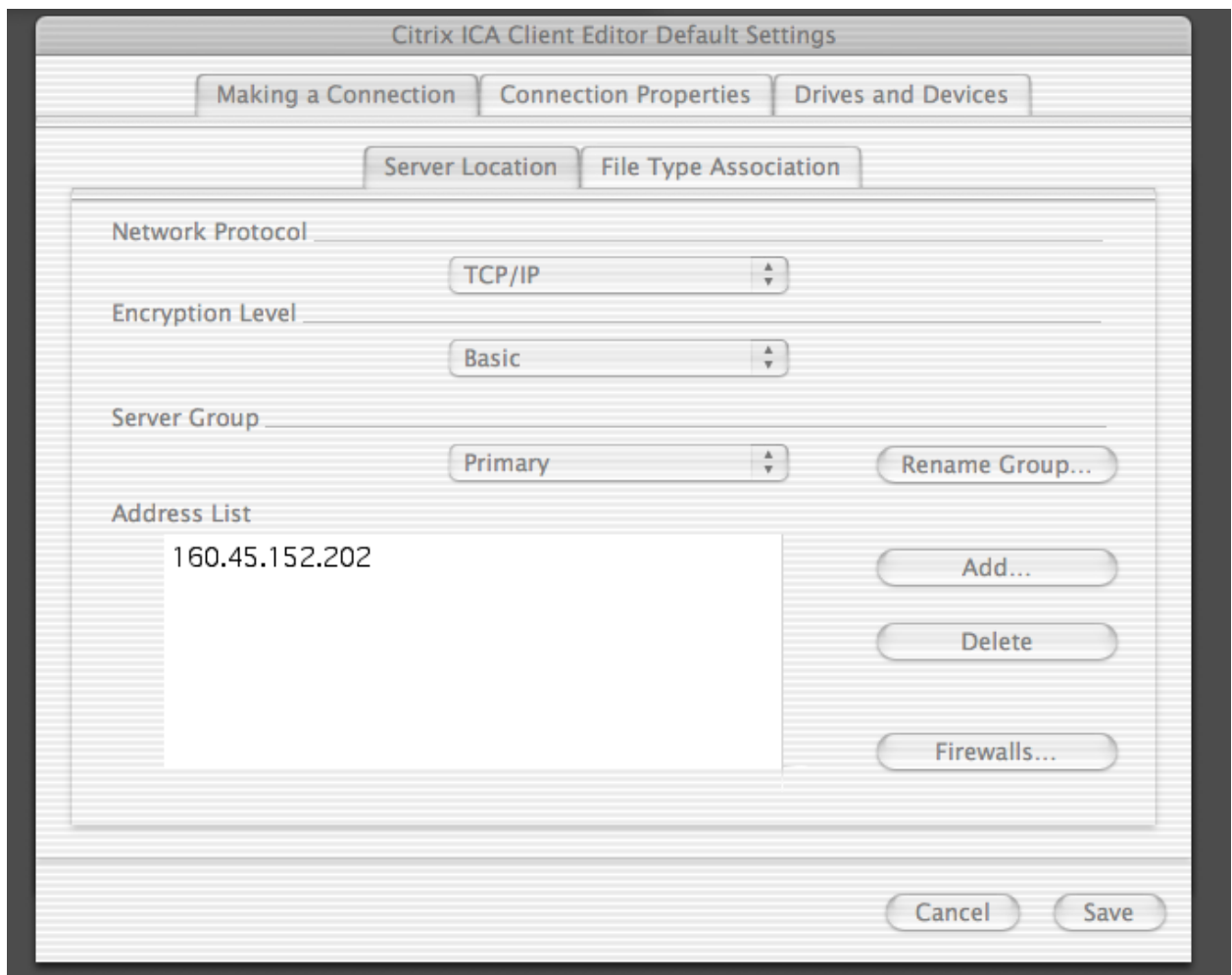
Auf den Button "Save" drücken und die Einstellungen sichern (unter einem frei wählbaren Namen), so dass in Zukunft nicht immer wieder diese Dinge eintragen zu müssen. Wo genau man diese Datei abspeichert ist im Prinzip egal. Man kann dann einfach auf die abgespeicherte Datei (hier: "FU-Citrix-Verbindung", siehe Bild) doppelklicken und der Rest geschieht

von selbst...

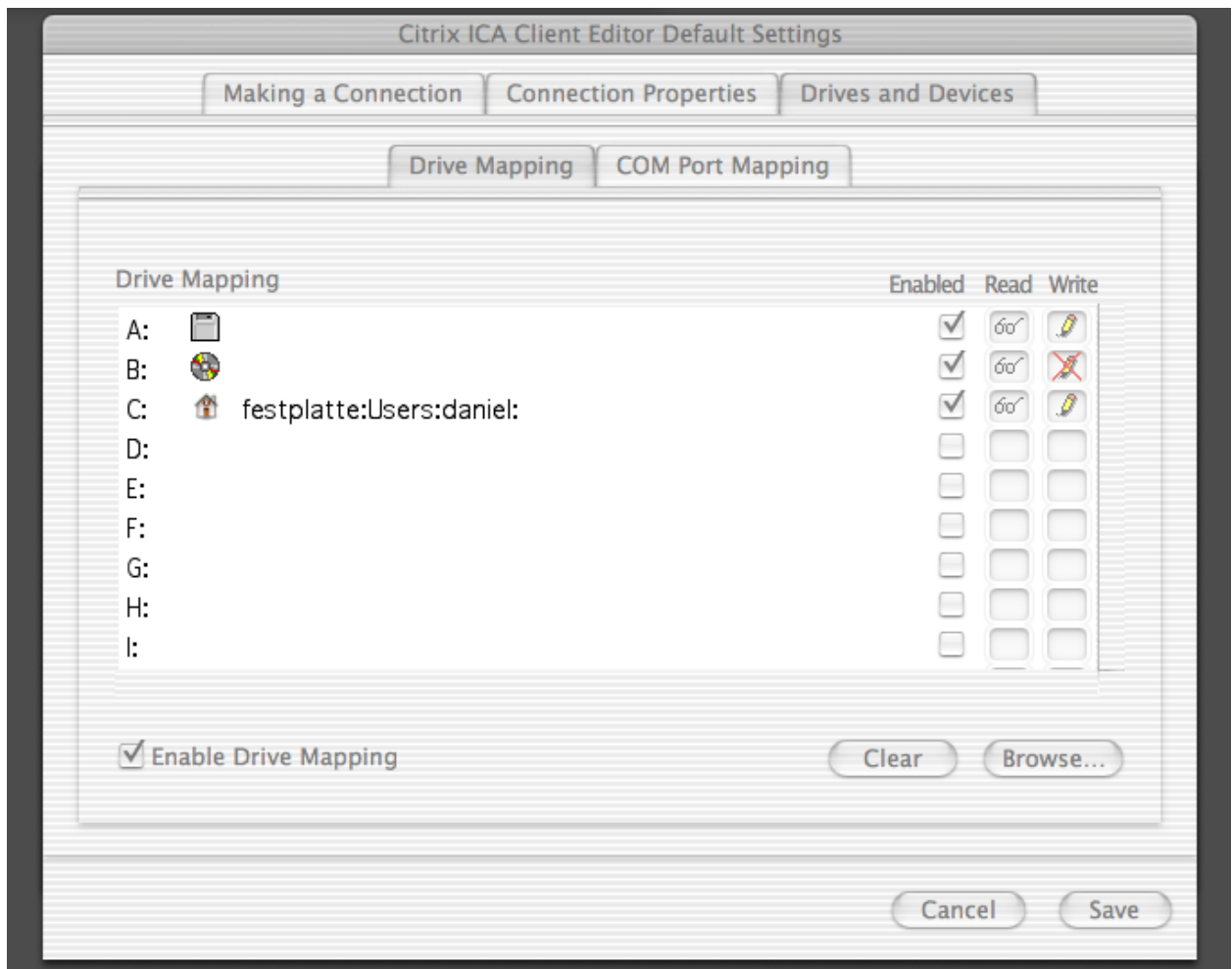


### 3 Default Settings

Auf den Button "Default Settings" drücken, und unter "Making a Connection" die Server Adresse 160.45.152.202 eintragen (der Citrix-Server der UB FU). Das geht mit dem Button "New" neben dem Fenster "Address List". Unter "Network Protocol" noch TCP/IP auswählen.



Unter "Drives and Devices" noch die festplatte zum Lesen und Schreiben freigeben. (In die Bildchen mit Brille bzw. Bleistift klicken, bis sie so aussehen wie im Bild.) Dies bewirkt, dass lästige Nachfragen nach Zugriffsberechtigungen später ausbleiben.

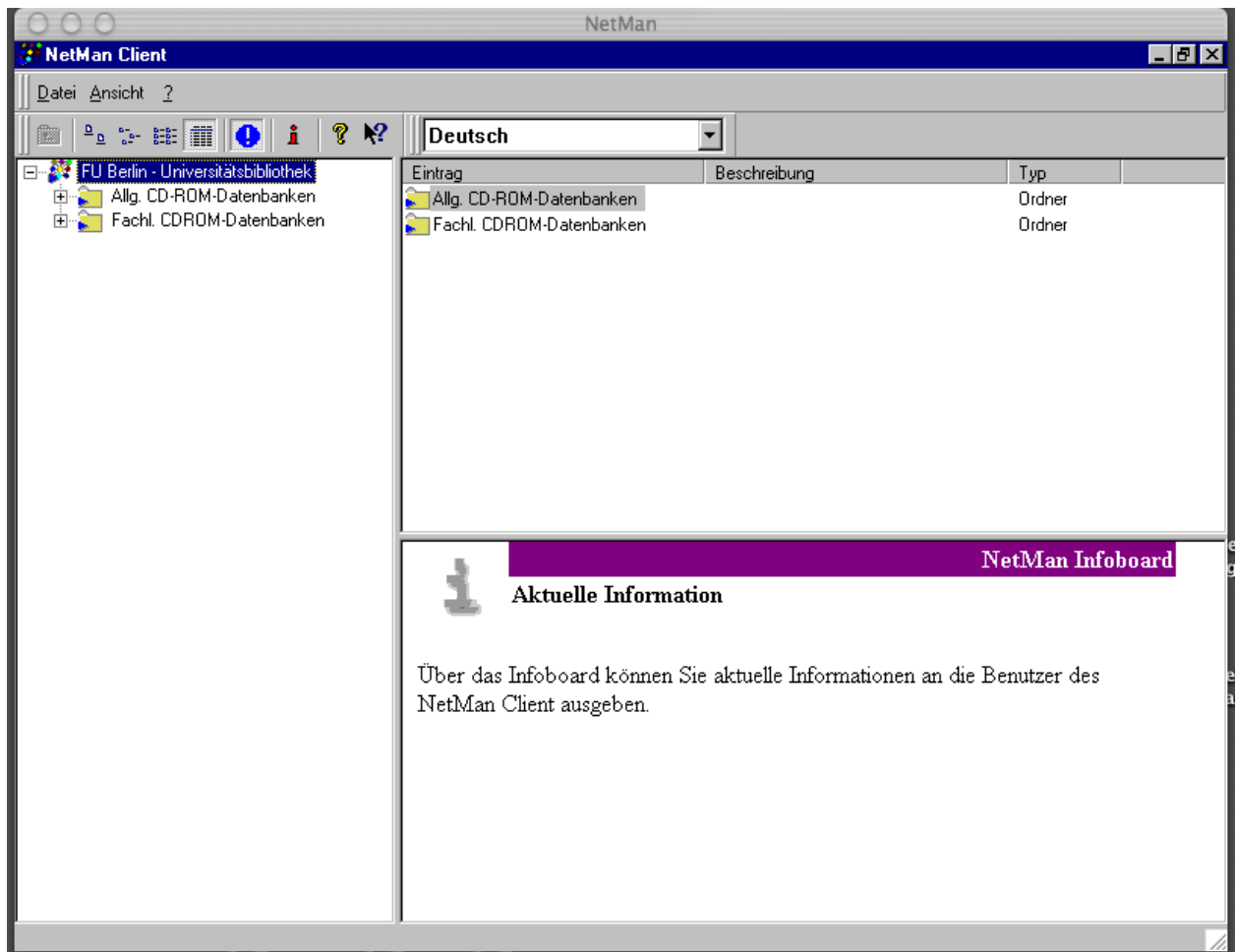


Andere Optionen nach Geschmack auswählen oder einfach so lassen. Wenn alle Einstellungen so sind wie gewünscht, mit dem Button 'save' die "Default Settings" speichern...

## 4 Verbinden

Natürlich braucht der Client einen Netzwerkzugang und muss als FU-Rechner erkennbar sein. Hierfür gibt es verschiedene Möglichkeiten, zum Beispiel eine Dialup-Modemverbindung von zuhause zur Zedat oder eine Modemverbindung mit irgendeinem Anbieter aber den richtigen Proxy-Settings etc. Getestet wurde ein Dialup-Zugang zur Zedat via mediaways...

Auf jeden Fall muss der Rechner mit dem Internet verbunden werden. Auf der sicheren Seite ist man, wenn erst den Rechner mit dem Internet verbindet und dann den Citrix-Client startet (per Doppelklick auf die abgespeicherte Verbindungsdatei). Nach ein paar Momenten (Geduld!) baut sich folgendes Fenster auf und man kann mit der Auswahl der Datenbanken und der Recherche beginnen. Viel Erfolg!



Fragen an die UB-Administratoren oder auch an dtbecker@web.de